

Lettre d'information

Newsletter complément février 2026

SOMMAIRE

- **SÉMINAIRE DES DIRECTEURS ET DIRECTRICES DE TM**
- **COURS DE FRANÇAIS POUR ADULTES**
- **RD 1 FERMÉE DU 23 AU 27 FÉVRIER : INTERVENTION SANITAIRE SUR DES PLATANES**
- **LE PLUI-H EST ADOPTÉ**
- **ENTRETIEN DES TÊTES DE PONT ET DES BUSES : UN RÉFLEXE POUR LIMITER LES INONDATIONS**
- **CALENDRIER DES COLLECTES DE DÉCHETS VÉGÉTAUX POUR LES ABONNÉS GRATUITS 2026**
- **OPÉRATIONS DE BROYAGE 2026**
- **LUTTE CONTRE LE FRELON ASIATIQUE : RÉUNION PUBLIQUE LE 16 FÉVRIER À AIGREFEUILLE**
- **ATTENTION AUX CHENILLES PROCESSIONNAIRES**
- **EXPERTIBUS**
- **LES RANDOS VÉLO 2026**

SÉMINAIRE

DES DIRECTEURS ET DIRECTRICES DE TM

Vendredi 13 février 2026 s'est tenu le séminaire des directeurs et directrices de Toulouse et Toulouse Métropole au Golf Estolosa. Vous trouverez ci-dessous le discours d'accueil de Madame le Maire.



Monsieur Éric ARDOUIN Directeur général des services de Toulouse et Toulouse Métropole, Mesdames, Messieurs les directrices et directeurs.

C'est un réel plaisir pour moi de vous accueillir aujourd'hui dans notre commune de DRÉMIL-LAFAGE, et plus particulièrement ici, au GOLF ESTOLOSA, un lieu qui nous est cher et qui incarne bien l'esprit de ce territoire ouvert, convivial et tourné vers la qualité de vie.

Monsieur le Directeur Général des Services, je me souviens avec satisfaction de votre première venue en ces lieux. Vous aviez alors découvert cet environnement avec curiosité, et j'avais senti très vite que le cadre, l'atmosphère et l'accueil vous avaient séduit. Le fait que vous ayez souhaité y revenir aujourd'hui, et envisager d'y inviter des directrices et des directeurs de Toulouse et Toulouse Métropole, est pour nous un signal très positif et une belle reconnaissance.

Accueillir ici vos collaborateurs, c'est aussi leur faire découvrir un autre visage de notre territoire : une commune à taille humaine, attachée à l'art de recevoir, fière de ses équipements et de son environnement.

Je crois profondément que ces moments partagés, en dehors des cadres strictement institutionnels, contribuent à resserrer ensemble les liens, à mieux se connaître et, in fine, à mieux travailler ensemble. Ils participent à une coopération fondée sur la confiance, la proximité et le respect mutuel.

Je vous remercie donc, Monsieur le Directeur Général des Services, pour l'intérêt que vous portez à notre commune et pour cette opportunité de renforcer nos relations avec la Métropole et la Ville de Toulouse.

Je souhaite ainsi, que ce lieu devienne, pour vous comme pour vos équipes, un espace de rencontres régulières, de détente et d'échanges fructueux.

COURS DE FRANÇAIS POUR ADULTES



Cours de Français pour adultes

Vous souhaitez progresser en français,
à l'écrit comme à l'oral ?

L'association du Foyer Rural de Drémil-Lafage envisage
la mise en place de cours adaptés aux besoins de chacun.

Notre priorité : vous accompagner dans l'apprentissage
de la langue française dans une ambiance conviviale, de
manière ludique et sans jugement.

*Les cours seront adaptés à votre niveau. Ils sont aussi
destinés à ceux qui veulent perfectionner leur niveau
de français à l'écrit.*

Si vous êtes intéressé(e), inscrivez-vous à la mairie
(CCAS). Cela nous aidera à organiser les cours.



Pour plus d'informations, vous pouvez nous contacter :
Janine CAZORLA au 06-45-50-20-57



RD 1 FERMÉE DU 23 AU 27 FÉVRIER :
INTERVENTION SANITAIRE SUR DES PLATANES



Le Conseil départemental de la Haute-Garonne informe la mairie de Drémil-Lafage de la présence d'un **foyer de chancre coloré** sur un **platane situé le long de la RD 1**, entre les PR50+564 et PR50+536, au niveau de Saint-Pierre de Lages.

Le chancre coloré est une **maladie grave et incurable**, causée par un champignon microscopique qui se propage notamment par les racines. Conformément à la réglementation nationale en vigueur (arrêté du 31 janvier 2025), les platanes situés dans un rayon de **35 à 50 mètres** autour de l'arbre contaminé doivent être **abattus** afin d'empêcher la propagation de la maladie.

Ainsi, **8 platanes** seront abattus dans la zone concernée, appelée « zone foyer ». Les travaux nécessiteront l'utilisation de matériel spécifique, qui sera **rigoureusement nettoyé et désinfecté**. Les arbres abattus seront **brûlés sur un site adapté** afin d'éviter toute dissémination du champignon.

Les travaux se dérouleront **du 23 au 27 février 2026**, de **8h00 à 17h00**. Pendant cette période, la **circulation sera interdite sur la RD 1** entre les PR50+564 et PR50+536. Une **déviaton** sera mise en place dans les deux sens via la **RD 826 (lieu-dit Montauriol)** et la **RD 31 (lieu-dit Guerrien)**. Un arrêté de circulation encadrera l'ensemble de ces mesures.

LE PLUI-H EST ADOPTÉ



Le **Plan Local d'Urbanisme intercommunal**, qui définit les règles de construction et d'aménagement sur notre territoire, a été approuvé.

Ce document permet d'organiser le développement de la commune pour les années à venir : logements, déplacements, espaces naturels, cadre de vie... Il sert désormais de référence pour tous les projets et les démarches d'urbanisme à Drémil-Lafage.

[Cliquez ici pour plus d'informations](#)

ENTRETIEN DES TÊTES DE PONT ET DES BUSES : UN RÉFLEXE POUR LIMITER LES INONDATIONS



Face à des épisodes de pluie de plus en plus soutenus, il est primordial d'assurer un bon écoulement des eaux pluviales afin de prévenir les risques d'inondation et de détérioration des chaussées.

La commune rappelle que les propriétaires et riverains disposant d'un accès individuel équipé d'une tête de pont et d'une buse sous la voirie sont responsables de leur entretien régulier.

Il convient notamment de :

- ✓ Nettoyer fréquemment les grilles et les entrées des buses
- ✓ Enlever les feuilles, branchages, dépôts de terre et autres débris
- ✓ S'assurer que l'eau circule sans obstacle
- ✓ Être particulièrement attentif à l'automne et avant de fortes précipitations

Un suivi régulier permet de prévenir les bouchons, d'éviter les débordements sur la route et de limiter les dégradations susceptibles d'engager la responsabilité du propriétaire.

La vigilance et l'implication de chacun sont essentielles pour garantir la sécurité de tous et préserver le bon fonctionnement du réseau d'évacuation des eaux.

PERMANENCES AVOCATS



Prochaines séances
(sur rendez-vous à la Mairie)

7 mars 2026

21 mars 2026

CALENDRIER DES COLLECTES DE DÉCHETS VÉGÉTAUX POUR LES ABONNÉS GRATUITS 2026

DATES POUR DRÉMIL-LAFAGE :



- vendredi 27 mars
- vendredi 24 avril
- vendredi 22 mai
- vendredi 19 juin
- vendredi 23 octobre
- vendredi 20 novembre

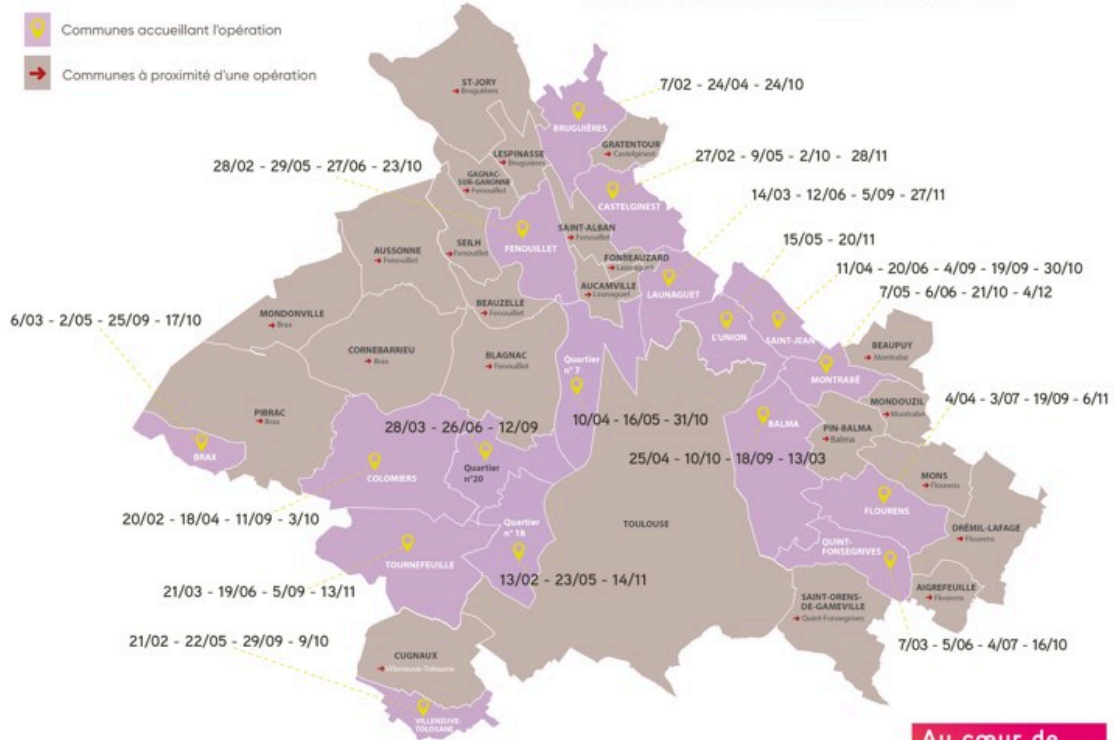
[Cliquez ici pour télécharger
le calendrier complet](#)

OPÉRATIONS DE BROYAGE 2026

> Venez avec vos branches, repartez avec votre broyat !
 > De 9h30 à 16h30

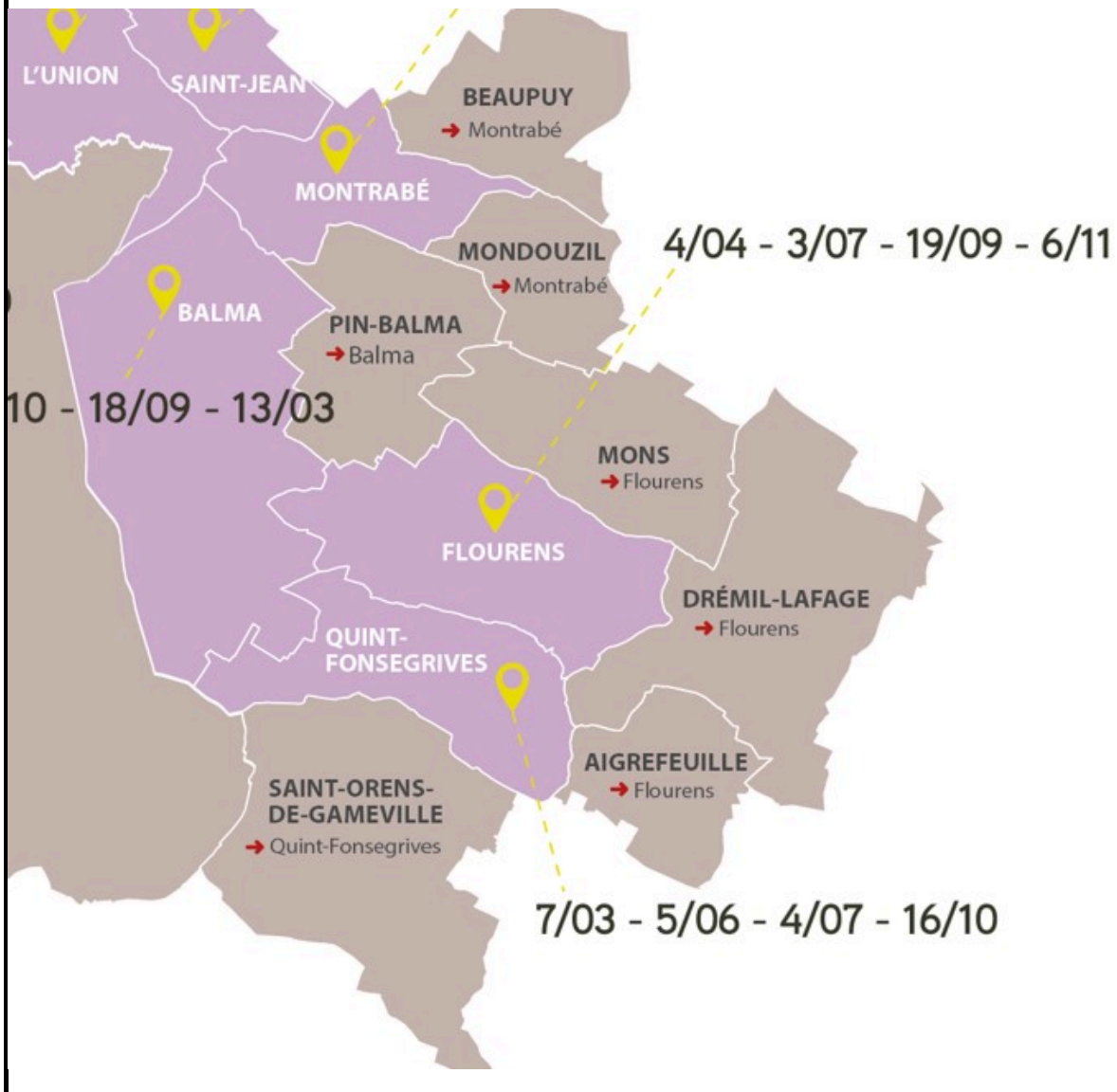
Service réservé aux habitants de Toulouse et des 36 communes

-  Communes accueillant l'opération
-  Communes à proximité d'une opération



**Au cœur de
votre quotidien**
 toulouse
 métropole

Dernière mise à jour : 2/02/2026



LUTTE CONTRE LE FRELON ASIATIQUE : RÉUNION PUBLIQUE LE 16 FÉVRIER À AIGREFEUILLE



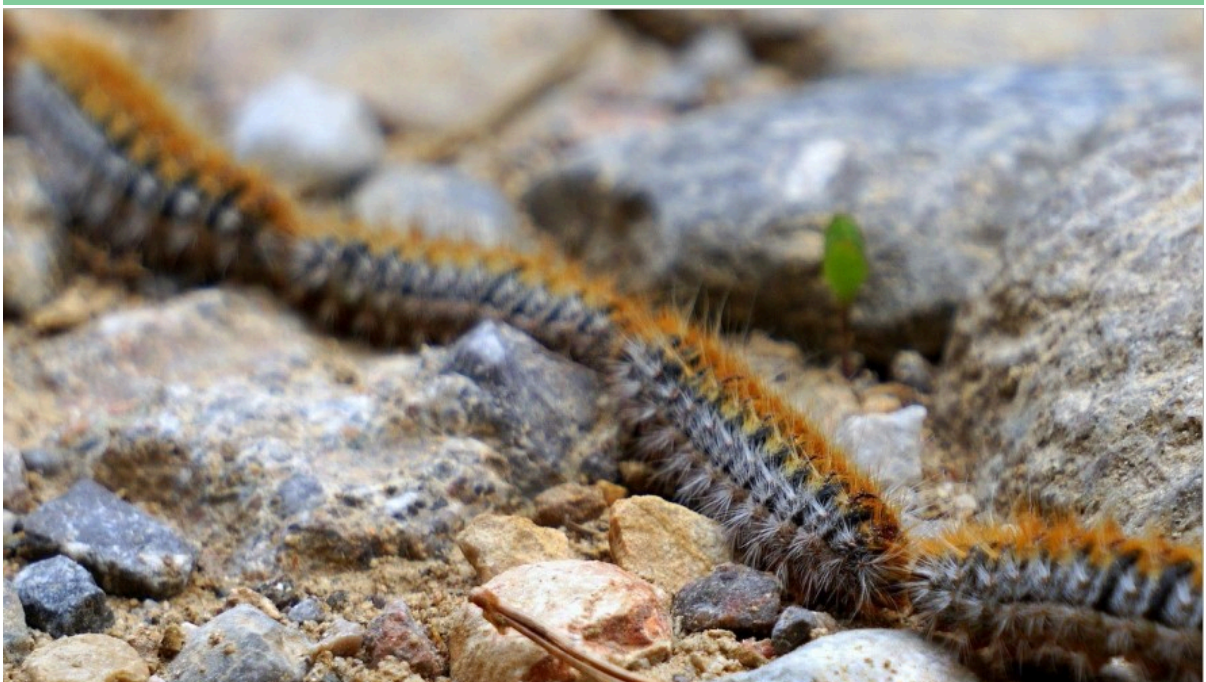
L'association de protection de l'environnement d'Aigrefeuille est engagée, aux côtés du Syndicat d'Apiculture Méridionale et du Département de la Haute-Garonne, dans la lutte contre le frelon asiatique.

Après deux années de campagne menées avec succès sur la commune, l'objectif est désormais d'étendre cette action aux communes voisines.

Une réunion publique d'information aura lieu le **16 février à Aigrefeuille**.



ATTENTION AUX CHENILLES PROCESSIONNAIRES



Les chenilles processionnaires représentent un **danger pour la santé humaine et animale**. Leurs poils urticants, libérés dans l'air, peuvent provoquer de fortes démangeaisons, des réactions allergiques, des troubles respiratoires, et être très graves pour les animaux, notamment les chiens.

Pour les éliminer, il est recommandé d'installer des pièges écologiques autour des arbres, de couper et détruire les nids en hiver, ou de faire appel à des professionnels spécialisés. Il est important de ne jamais les toucher directement.

EXPERTIBUS



EXPERTIBUS

Passage de l'EXPERTIBUS dans notre commune :

 17 Mardi 28 Avril 2026

 de 10H à 17H

Place Roger Denjean

LES RANDOS VÉLO 2026



UNE AUTRE

FAÇON DE

DÉCOUVRIR

LA MÉTROPOLE

Entre avril et novembre, chaque 1^{er} dimanche du mois, Toulouse Métropole organise et anime des rando-vélos sur l'ensemble du territoire dans une ambiance sportive, conviviale et solidaire.

Chaque sortie propose un circuit différent qui permet d'utiliser les nouveaux aménagements du vaste réseau cyclable et vert.

Venez découvrir à vélo Toulouse Métropole et ses 37 communes !

Au cœur de
votre quotidien

toulouse
métropole

BON À SAVOIR POUR PARTICIPER

- Randonnée vélo gratuite, inscription obligatoire sur metropole.toulouse.fr
- Départ 10h en haut des allées Jean-Jaurès – Statue Riquet et retour vers 12h ou 12h30 au même endroit (Sauf exception)
- Enfants de 12 à 16 ans doivent être obligatoirement accompagnés d'un adulte
- Balades ouvertes à partir de 12 ans
- Casque obligatoire pour les mineurs
- Des accompagnateurs de Toulouse Métropole vous guideront sur le parcours,
- pour vous rappeler les consignes de sécurité et dispenser des conseils techniques d'entretiens et de réglages des vélos.
- Possibilité de location d'un VélÔToulouse à proximité. À utiliser selon le parcours et son niveau de difficulté (parcours ★ et ★★)
- Casques, tenues adaptées à la pratique physique, éléments de protections et kit de réparation crevaison fortement conseillés
- Interdit aux animaux

AGENDA / RANDO-VÉLOS 2026

5 AVRIL ★★

Cyclo-Pâques

Après la longue pause hivernale, le printemps s'éveille et nous invite à reprendre nos vélos pour une aventure pleine de couleurs et de lumière !

3 MAI ★

Les battements de la Garonne

Découvrons les battements de la Garonne à travers une balade sonore à vélo, sur les traces du patrimoine industriel Toulousain.

7 JUIN ★★★

Canal St Martory

Profitons d'un parcours au fil de l'eau, le long du canal St Martory. Une balade idéale pour allier tranquillité et découverte des bords du canal.

6 SEPTEMBRE ★★

Lacs de Mons et de Flourens

Partons à la découverte des lacs de Mons et de Flourens.

4 OCTOBRE ★★★

Passerelle de Gagnac

Profitons des bords de la Garonne pour rejoindre la passerelle de Gagnac.

8 NOVEMBRE ★

À la découverte des graffitis

Arpentons les rues de Toulouse pour découvrir de magnifiques graffitis.

Attention : annulation possible en cas de mauvaises conditions météorologiques ou d'un faible nombre de participants.

Profils des randonnées

★ Entre 15 et 20 km

Profil plat et roulant – Tous types de vélo

★★ Entre 20 et 30 km

Profil relativement plat et roulant

Tous types de vélo

★★★ Plus de 30km - Et selon le dénivelé

Des sections accidentées

et en terrain naturel VTT et VTC

Partez à la découverte de la Métropole à vélo

829 km d'aménagements cyclables, 227 km de réseau vert.

Les cartes des itinéraires Balade nature et culture et Balade cyclable sont disponibles en mairies ou sur metropole.toulouse.fr

Renseignements par e-mail à
randovelo@toulouse-metropole.fr

Contacts Mairie

HORAIRES D'OUVERTURE

Du lundi au jeudi

Matin : de 8h30 à 12h00

Après midi : de 15h00 à 17h30

Le vendredi

Matin : de 8h30 à 12h00

Après-midi : fermé



MAIRIE DE DRÉMIL-LAFAGE

1 allée de l'Église
31280 Drémil-Lafage

05 61 83 64 24

infomairie@dremil-lafage.fr

<https://www.dremil-lafage.fr/>

Cet email a été envoyé à {{ contact.EMAIL }}
Vous l'avez reçu car vous êtes inscrit à notre newsletter.

[Se désinscrire](#)