



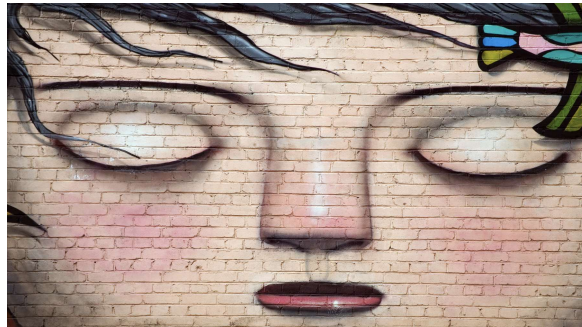
Lettre d'information

Newsletter Flash Infos Mars 2022

SOMMAIRE

- **Un cabinet d'hypnose à Drémil-Lafage**
- **Conseil Départemental : condoléances pour le décès de Mr Bourguet**
- **Drémiloc : journée Occitane le samedi 26 mars**
- **Enfants nés en 2019, inscriptions à l'école maternelle année 2022/23**
- **Le CCAS organise une formation gratuite pour tous les aidants**
- **Procédure pour procuration de vote**
- **Site plateforme emplois de Toulouse Métropole**
- **Rando-vélos organisées par Toulouse Métropole**
- **ZFE - Toulouse Métropole : zone à faibles émissions**
- **Permanence du Conseil Départemental samedi 26 mars de 9 à 11h**
- **Permanences avocat sur RdV à la mairie**
- **Ensemble contre la Covid 19**

UN CABINET D'HYPNOSE À DRÉMIL- LAFAGE



UN CABINET D'HYPNOSE A DRÉMIL-LAFAGE

Depuis ce début d'année, **Philippe Jauréguiber** a installé à Drémil-Lafage son **cabinet d'hypnose Eriksonienne** (humaniste et douce).

Les soins par l'hypnose rendent accessibles les ressources peu exploitées par notre cerveau. Il ne s'agit pas d'une pratique ou d'une technique miracle mais d'un accompagnement par le praticien en hypnose.

Grâce à l'hypnose Eriksonienne, le praticien va induire un état modifié de conscience (entre sommeil et conscience) et ainsi accéder à l'inconscient du sujet. Car c'est notre inconscient qui détient les ressources et les expériences qui vont nous permettre de solutionner nos difficultés.

L'hypnose est efficace dans l'arrêt du tabac, les troubles du sommeil, les phobies, l'anxiété, le stress, la préparation aux examens, le deuil, les traumatismes, la confiance et l'estime de soi, la baisse de motivation, les problèmes relationnels, les douleurs chroniques et bien d'autres inconforts.

Chaque moi, Philippe Jauréguiber propose (gratuitement) des temps de parole et d'écoute pour que chacun puisse s'exprimer et être entendu avec bienveillance.

Contact : philippe.hypnose31@gmail.com

Tel : 06 73 50 72 85

CONSEIL DÉPARTEMENTAL : CONDOLÉANCES POUR LE DÉCÈS DE MONSIEUR BOURGUET

RÉPUBLIQUE FRANÇAISE
Liberté - Égalité - Fraternité



SOPHIE LAMANT
JEAN-BAPTISTE DE SCORRAILLE
CONSEILLERS DÉPARTEMENTAUX
CANTON DE TOULOUSE 10

CONSEIL DÉPARTEMENTAL DE LA HAUTE-GARONNE



BALMA, le 1^{er} Mars 2022



Madame le Maire,
Chère Ida

Nous tenions à l'apporter nos sincères condoléances pour la disparition de l'agent de Police Municipale Mr Bourguet.

Nous le prions de transmettre nos condoléances attristées à l'ensemble du conseil municipal, à tes agents municipaux ainsi qu'à sa famille.

Amicalement,

Sophie LAMANT
Conseillère départementale

Jean-Baptiste de SCORRAILLE
Conseiller départemental

DRÉMILÒC : JOURNÉE OCCITANE LE SAMEDI 26 MARS



Samedi 26 Mars
Drémil Lafage



Journée occitane organisée par **Dremilòc**
(section occitan du Foyer Rural)



16 heures : Concert gratuit

avec le duo « **CALEU** ».
« **Camins de Seda** »
(les chemins de la soie).
en l'église St Pierre ès Liens .

18 heures : Parladissa al torn d'un veire.

Causerie en occitan autour d'un verre. (Istòrias, cants, poesias.....)

19h15 : Repas partagé cadun son panier (chacun son panier).

Merci de vous inscrire : <http://fr-dremil.fr/category/dremiloc/>

21 heures : à la Salle polyvalente

Théâtre Occitan

La troupe « **Les Galajaires** »

Joueront :

« **La sopa al piston** ».

(surtitré en français).

Entrée: 5 €. (Gratuit – de 14 ans).



**Vous serez priés(es) de respecter les règles sanitaires en vigueur.*

ENFANTS NÉS EN 2019, INSCRIPTIONS À L'ÉCOLE MATERNELLE ANNÉE 2022-2023



du 05 au 13 avril

à l'école maternelle Maurice Petitcolin

1, rue Jules Ferry

Prenez-vous à prendre sur

<https://doodle.com/meeting/participate/id/xbom91Ke>

tel. 05 61 83 92 69

mail. ce0312005l@ac-toulouse.fr

Pièces à fournir :

- Certificat d'inscription délivré en Mairie

- Livret de famille

- Carnet de santé



LE CCAS ORGANISE UNE FORMATION GRATUITE POUR TOUS LES AIDANTS



Le CCAS de Drémil-Lafage en
partenariat avec
France Alzheimer 31
organise une
FORMATION GRATUITE

À mesure que la population vieillit, de plus en plus de personnes prodiguent des soins à d'autres adultes en tant qu'aidants naturels. Les aidants apportent un soutien aux personnes âgées, jeunes ou ayant besoin d'une aide directe, quel que soit le type de maladie ou de handicap. Aucun d'entre nous n'est préparé ou formé pour faire face à ces situations et nous nous retrouvons dans un monde bouleversé sans méthode ni outil auquel nous raccrocher.

Reconnaître ce rôle peut aider les aidants à recevoir le soutien dont ils ont besoin.

Nous espérons que par ces ateliers de formation, proposés et animés par **France Alzheimer 31**, permettront aux aidants d'apprendre à mieux prendre soin des personnes et d'eux-mêmes.

**Les jeudis après-midis de 14h à 17h à la
Salle Polyvalente**
15 participants maximum, sur 5 rencontres
**12 mai : module 1 en présence d'un
médecin expert**
19 mai : module 2
2 juin : module 3

16 juin : module 4

23 juin : module 5

Pour s'inscrire, envoyer les informations suivantes **par mail** avant le lundi 18 avril

Mail : infomairie@dremil-lafage.fr

Nom, Prénom - Adresse postale complète - Téléphone (obligatoire) et Email

* [La Fiche d'inscription est également disponible à la Mairie](#)

inscription par mail

PROCÉDURE POUR PROCURATION DE VOTE



Quand et comment donner procuration ?

L'électeur peut donner **procuration** à tout moment et jusqu'à **un an avant le scrutin** de deux façons :

- En faisant une **demande en ligne** sur le site maprocuration.gouv.fr, qu'il convient ensuite de valider dans un commissariat de police ou une brigade de gendarmerie, dans les deux mois qui suivent.
- En se rendant directement dans un **commissariat de police**, dans une **brigade de gendarmerie** ou au **Tribunal judiciaire** ou de **proximité** où l'électeur remplit un

formulaire. L'électeur doit être muni d'un **justificatif d'identité**.

Important : pour donner procuration, vous devez connaître le **Numéro national d'électeur de votre mandataire** (la personne à qui vous donnez procuration). Ce numéro est inscrit sur les **cartes électorales** et peut être retrouvé directement [en ligne en interrogeant sa situation électorale](#).

SITE PLATEFORME EMPLOIS DE TOULOUSE MÉTROPOLE

UN NOUVEAU SITE POUR UN NOUVEL EMPLOI PRÈS DE CHEZ VOUS

Toulouse Métropole vient de mettre en ligne un nouveau site pour vous aider à trouver un emploi ou un collaborateur sur l'agglomération toulousaine. Son nom : emploi.toulouse-metropole.fr. Déjà, 6 000 offres en ligne !

LE RECRUTEUR

- La site rassemble les offres d'emploi de la Métropole et permet aux entreprises de publier gratuitement.
- Le site est équipé "d'algorithmes" qui permettent au recruteur de faire CV de milliers de candidats et de gagner du temps.
- Analyse automatique des CV et des offres.

LE DEMANDEUR D'EMPLOI

- publie son CV
- consulte les annonces disponibles
- consulte les offres d'emploi
- consulte les offres d'emploi
- consulte les offres d'emploi

Pour les demandeurs d'emploi

- plus de 6 000 offres d'emploi des Toulousains.
- une plateforme performante
- un CV en ligne pour répondre à un CV pour répondre à un CV
- un CV en ligne pour répondre à un CV
- un CV en ligne pour répondre à un CV

Pour les entreprises qui cherchent à recruter

- publicité gratuite pour les entreprises de l'agglomération.
- accès aux candidatures les plus qualifiées.
- accès aux candidatures les plus qualifiées.
- accès aux candidatures les plus qualifiées.

Les +

- des offres pour mettre en valeur les métiers qui cherchent à recruter
- des offres pour mettre en valeur les métiers qui cherchent à recruter
- des offres pour mettre en valeur les métiers qui cherchent à recruter

emploi.toulouse-metropole.fr

Trouvez votre futur job ici

emploi.toulouse-metropole.fr

Au cœur de votre quotidien



lien recherche emploi

RANDO-VÉLOS ORGANISÉES PAR TOULOUSE MÉTROPOLE

LES RANDO-VÉLOS 2022



UNE AUTRE
FAÇON DE
DÉCOUVRIR
LA MÉTROPOLE

Entre avril et novembre, chaque 1^{er} dimanche du mois, Toulouse Métropole organise et anime des rando-vélos sur l'ensemble du territoire dans une ambiance sportive, conviviale et solidaire.

Chaque sortie propose un circuit différent qui permet d'utiliser les nouveaux aménagements du vaste réseau cyclable et vert.

Venez découvrir à vélo Toulouse Métropole et ses 37 communes !

Au cœur de
votre quotidien

toulouse
métropole

BON À SAVOIR POUR PARTICIPER

- Balades ouvertes à partir de 12 ans
 - Casque obligatoire pour les mineurs
 - Enfants de 12 à 16 ans doivent être obligatoirement accompagnés d'un adulte
 - Gratuit et sans inscription au préalable
 - Départ 10h place du Capitole et retour vers 12h ou 12h30 au même endroit
 - Des accompagnateurs de Toulouse Métropole vous guideront sur le parcours,
- pour vous rappeler les consignes de sécurité et dispenser des conseils techniques d'entretiens et de réglages des vélos.
- Possibilité de location d'un VéloToulouse à proximité. À utiliser selon le parcours et son niveau de difficulté (parcours * et **)
 - Casques, tenues adaptées à la pratique physique, éléments de protections fortement conseillés
 - Interdit aux animaux

AGENDA / RANDO-VÉLOS 2022

3 AVRIL *

Le réveil des bords de Garonne

Profitez du réveil de la nature pour pédaler.

1^{ER} MAI **

De passerelles en passerelles

Allons à la découverte de nouvelles passerelles de la Métropole.

12 JUIN **

La Métropole (regard d'en haut)

Prenons un peu d'altitude pour un autre regard sur la Métropole.

4 SEPTEMBRE ***

Un air de campagne

Une âme champêtre présente sur cette randonnée.

2 OCTOBRE **

La digue

Grâce aux aménagements récents, redécouvrez la digue de la Garonne.

6 NOVEMBRE **

En suivant les flèches

Un jeu de piste tout en suivant le jalonnement cyclable.

Attention : annulation possible en cas de mauvaises conditions météorologiques ou d'un faible nombre de participants.

Profils des randonnées

* Entre 15 et 20 km
Profil plat et roulant - Tous types de vélo

** Entre 20 et 30 km
Profil relativement plat et roulant
Tous types de vélo

*** Entre 25 et 35 km
Des sections accidentées
et en terrain naturel VTT et VTC

Partez à la découverte de la Métropole à vélo

600 km d'aménagements cyclables, 308 km de chemins de randonnées pour piétons, VTT et VTC.
Les cartes des itinéraires verts et cyclables sont disponibles en mairies ou sur toulouse-metropole.fr

Imprimerie Toulouse Métropole sur papier recyclé - Ne pas jeter sur la voie publique

Renseignements par e-mail à
randovelo@toulouse-metropole.fr

en savoir plus

**ZFE - ZONE À FAIBLES
ÉMISSIONS
TOULOUSE
MÉTROPOLE**

ZONE À FAIBLES ÉMISSIONS

Un périmètre pour mieux respirer pour + de 430 000 habitants

LE PÉRIMÈTRE

- Périmètre de la ZFE
- Grands axes hors ZFE
- Grands axes inclus dans la ZFE



Au cœur de votre quotidien

zfe.toulouse-metropole.fr

toulouse
métropole

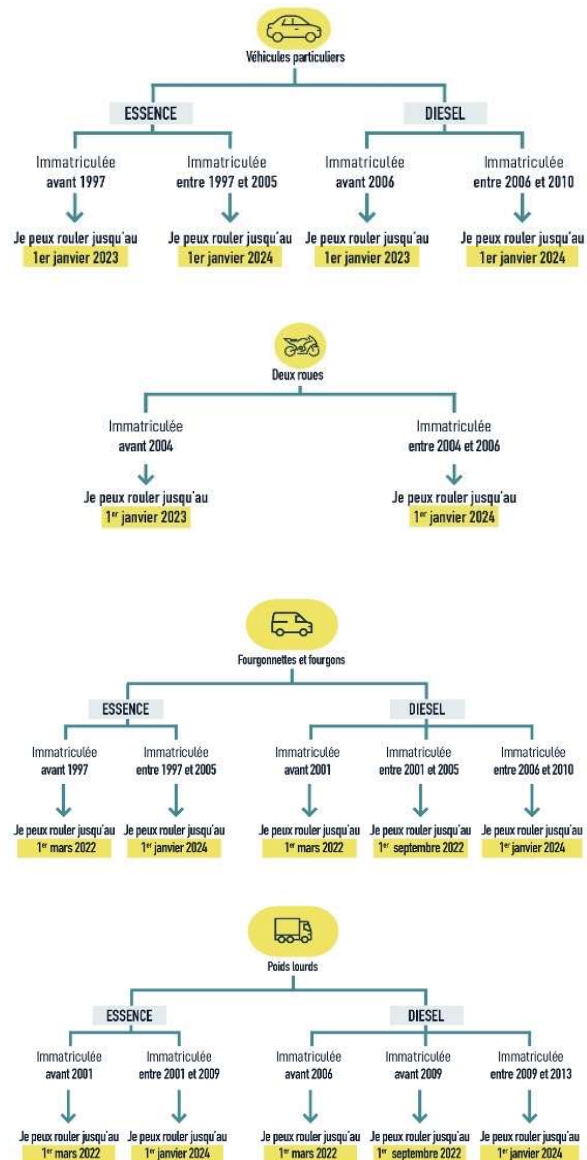
Un déploiement progressif



À PARTIR DU 1^{ER} MARS 2022
selon l'année d'immatriculation



À PARTIR DU 1^{ER} JANVIER 2023
selon l'année d'immatriculation



en savoir plus sur la ZFE

**PERMANENCE DU
CONSEIL**

DÉPARTEMENTAL SAMEDI 26 MARS DE 9 À 11 H À LA MAIRIE



Nous venons chez vous :
Samedi 26 Mars
De 9h00 à 11h00
Mairie de :
Drémil-Lafage

CONTINUONS D'AGIR ENSEMBLE
Sophie Lamant & Jean-Baptiste de Scorraille

PERMANENCES AVOCAT SUR RDV À LA MAIRIE



PERMANENCES AVOCAT

PROCHAINES SÉANCES SUR
RENDEZ-VOUS À LA MAIRIE :

- samedi 26 mars
- samedi 2 avril

CE QUE VOUS DEVEZ SAVOIR

Ensemble contre la Covid-19



Se laver régulièrement les mains ou utiliser une solution hydro-alcoolique



Tousser ou éternuer dans son coude ou dans son mouchoir



Se moucher dans un mouchoir à usage unique puis le jeter



Porter un masque quand la distance d'un mètre ne peut pas être respectée et partout où cela est obligatoire



Respecter une distance d'au moins deux mètres avec les autres



Limiter au maximum ses contacts sociaux



Éviter de se toucher le visage



Aérer les pièces 10 minutes, trois fois par jour



Saluer sans serrer la main et arrêter les embrassades



Utiliser les outils numériques (TousAntiCovid)

Plus d'informations sur la maladie, sa transmission et ses symptômes

Plus d'informations sur les tests et les dépistages

Contact Mairie

MAIRIE DE DRÉMIL-LAFAGE

Adresse : 1 allée de l'Église 31280
Drémil-Lafage

Téléphone : 05 61 83 64 24

Mail : infomairie@dremil-lafage.fr

Fax : 05 61 83 89 24

HORAIRES D'OUVERTURE

Du lundi au vendredi

Matin : de 8h30 à 12h00 **Après midi -**
de 15h00 à 17h30

Le vendredi

Matin : de 8h30 à 12h00 **Après-midi** -
de 15h00 à 17h00

Samedi

- de 10h00 à 12h00

Cet email a été envoyé à secretariat@dremil-
lafage.fr

Vous l'avez reçu car vous êtes inscrit à notre
newsletter.

[Se désinscrire](#)