

[Voir en ligne](#)



Lettre d'information

Newsletter Octobre 2022

SOMMAIRE

- **INFORMATION SUR LE TARIF DE LA CANTINE SCOLAIRE**
- **UN NOUVEL ESPACE POUR VIRGINIE ESTHÉTIQUE**
- **LE MARCHÉ DE PLEIN VENT DU DIMANCHE MATIN S'AGRANDIT !**
- **AMÉLIE COLELLA, DRÉMILOISE: Conseillère en immobilier**
- **AQUIHORA: des ateliers de théâtre d'improvisation**
- **LE CENTRE DE LOISIR RECRUTE**
- **CONCERT ORGANISÉ PAR LA BIBLIOTHÈQUE**
- **PARTICIPATION ÉCOLOGIQUE INTENSE DES DRÉMILOIS**
- **INFORMATIONS DESTINÉES AUX FAMILLES**
- **PROJET DE TOULOUSE METROPOLE: Le Réseau Express Vélo**
- **PERMANENCES AVOCATS**
- **EMPLOI TOULOUSE MÉTROPOLE**
- **COVID 19 : Restons vigilants**

INFORMATION SUR LE TARIF DE LA CANTINE SCOLAIRE

L'AUGMENTATION DES TARIFS DE LA CANTINE SCOLAIRE NE SERA PAS REPERCUTEE INTEGRALEMENT AUX FAMILLES

Il a été attribué le 21 Juillet 2021 à la société CRM un contrat de prestation portant sur la confection et la livraison des repas en liaison froide aux restaurants scolaires élémentaire et maternelle. Ce contrat a pris effet le 02 septembre 2021 au titre de l'année scolaire 2021-2022. Le marché étant reconductible pour une année, il prendra donc fin en juillet 2023, à l'issue de l'année scolaire 2022-2023.

Dans le cadre de ce contrat de prestation, la Commune a délibéré le 22 juin dernier afin de valider la révision des prix, prévue contractuellement, qui s'est traduite par une augmentation des tarifs de + 1,59 % des prix des repas à la rentrée de septembre 2022.

En juillet dernier, le prestataire est revenu vers la Commune l'informant que les prix des denrées avaient considérablement augmenté et que cette inflation record perturbait l'équilibre économique des contrats de restauration. Exemples d'augmentation des prix transmis par la société CRM : pâtes : + 69,58 % - égrené de bœuf pour hachis parmentier : + 20,8 % - blanquette de dinde : + 30,3 % - colin : + 10,3 % - sauté de bœuf : + 30,63 %.

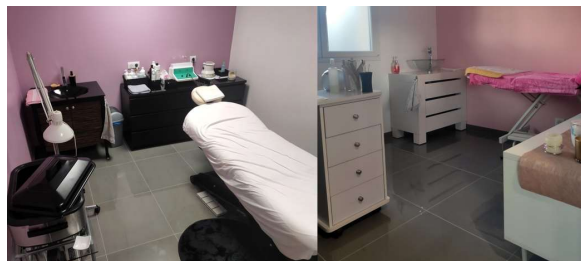
Pour faire face à une augmentation historique du prix des denrées alimentaires, le prestataire a donc sollicité la collectivité pour la signature d'un avenant au contrat de restauration initial sur la base d'une augmentation forfaitaire des prix pour l'année scolaire 2022-2023 de 7,5 % et ce, à compter du 1er septembre 2022 pour l'année scolaire 2022-2023.

Ce % comprend l'augmentation contractuelle annuelle ainsi que l'augmentation issue du contexte économique défavorable.

Par solidarité avec les familles concernant les tarifs des repas payés à compter de la rentrée de septembre 2022, Madame le Maire a proposé au conseil municipal du 13 septembre 2022 de s'en tenir aux dispositions contenues dans la délibération du 22 juin 2022, soit une augmentation des tarifs de + 1,59 %. La différence entre les prix des repas facturés aux familles et les prix des repas facturés à la Commune par le prestataire sera supportée par le budget général de la Commune.

Sur proposition de Madame le Maire, la décision a été votée à l'unanimité.

UN NOUVEL ESPACE POUR VIRGINIE ESTHÉTIQUE



Il y a un peu plus de 10 ans, **Virginie Raynaud** s'installait comme esthéticienne au domicile de ses parents, au 3 avenue de la

Mouyssaguèse (au tout début de la Zone Artisanale).

C'est l'été dernier que Virginie a **déménagé son institut** (du n°3 au n°1 bis) dans de nouveaux locaux agréables et spacieux, comprenant pas moins de quatre cabines !

Son tout « nouvel » institut lui permet aujourd'hui d'accueillir une clientèle fidèle qui n'a cessé de grandir au fil des années.

Pour prendre rendez-vous, appelez ou envoyez un SMS au [06 70 71 63 85](tel:0670716385).

LE MARCHÉ DE PLEIN VENT DU DIMANCHE MATIN S'AGRANDIT !



Courant septembre, le marché de plein vent a vu l'arrivée de deux nouveaux commerces indispensables à nos bonnes tables !

Élie Benillouche vous propose :

FROMAGES DU MONT LACAUNE

(Tomme de chèvre, Brebis, Vaches, Fromage aux deux laits, Fromage aux trois laits)

CHARCUTERIE DE LA MONTAGNE NOIRE

(Jambon de pays, Saucisse perche, Rosette, Coppa, Bacon fumé, Chorizo doux et fort...)

Et Florent Raynaud vous propose :

DES POULETS RÔTIS - JAMBONNEAU - AUTRES PRODUITS RÔTIS

(Les poulets sont FERMIER, du Sud Ouest, et bénéficient du LABEL ROUGE.

Ils font entre 1kg700 et 1kg800 et sont
marinés pour leur donner un goût exceptionnel

!

Ils sont accompagnés de pommes de terre
fraîches du Tarn & Garonne.

Passez vos commandes au : **07 68 46 79 65**

LE MARCHÉ DU DIMANCHE MATIN À DRÉMIL C'EST AUSSI...

FRUITS & LÉGUMES PRIMEURS : Jean-
Pierre Capdevilla

**RAVIOLES - OEUFS - PÂTES FRAÎCHES et
un PLAT DU DIMANCHE** : Karine Mimaud

==> Commandez votre plat du jour au : **06 62
32 77 31**

MIELS : Thierry Vincent

**PLANTES ET FLEURS pour décorer votre
table et votre maison** : Lucie Saintout (Les
Bambous de Lulu)

SANS OUBLIER LES COMMERÇANTS OUVERTS LE DIMANCHE MATIN !

LILY & CONFETTIS (Plantes et fleurs)

SPAR (Supérette)

Ô DOUBI (Bar - tabac - presse)

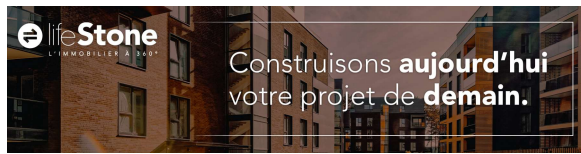
ROUMEGOUS (Pâtissier - chocolatier -
Boulangier)

AMÉLIE COLELLA,

DRÉMILOISE:

Conseillère en

immobilier



Amélie COLELLA , Drémiloise, conseillère immobilier expérimentée exerce son métier au quotidien avec professionnalisme et humanité sur Drémil-Lafage (et villages de proximité). Spécialiste du secteur, elle saura vous accompagner dans tous vos projets immobiliers. N'hésitez pas à la contacter dans le cadre de votre vente ou l'acquisition d'un bien.

Coordonnées

Téléphone: **06 41 38 09 40**

Email: amelie.colella@lifestone.fr

Site: www.lifestone.fr



AQUIHORA:

des ateliers de théâtre d'improvisation



Aquihora propose des **ateliers de théâtre d'improvisation pour enfants et adolescents**, les mercredis à 16h45 (pour les plus de 7 ans) et à 17h45 (à partir de 11 ans).
Appelez le **06 63 82 09 17** pour tous renseignements et inscriptions.

LE CENTRE DE LOISIR RECRUTE

#LECSrecrute

Animateur·rice ALAE à Drémil-Lafage

*Accueils de loisirs pour enfants
en temps périscolaire*

*« Mettre en place des activités éducatives sur les temps périscolaires
pour des enfants de 3 à 11 ans »*

- BAFA prioritaires
- Débutant·e motivé·e accepté·e
- Formation BAFA assurée par l'employeur

Possibilité d'heures complémentaires le soir
et évolution du contrat en fonction des besoins du service

Vous pouvez passer vous renseigner
auprès des directrices des centres de loisirs

**Merci d'envoyer un CV et une lettre de motivation
par mail à Pauline TERRANOVA :**

coordination-dremil@lecs.org

Contact : 06 98 95 96 39

Pour + d'infos

LERC Grand Sud • 7, rue Paul Mespilé 31100 TOULOUSE • Tél. : 05 62 87 43 43 / Fax : 05 62 87 43 44
contact@lecs.org • www.lecs.org

CONCERT ORGANISÉ PAR LA BIBLIOTHÈQUE



L'équipe de la bibliothèque De Drémil-Lafage,
Au Plaisir de Lire
a le grand plaisir de vous inviter au concert
de la harpiste **Rebecca Féron**,
qui se déroulera le
vendredi 14 octobre à 19h à
l'Eglise Es Lien de Drémil-Lafage.

**PARTICIPATION
ÉCOLOGIQUE INTENSE
DES DRÉMILLOIS**



Une journée écologique s'est déroulée au mois de Septembre à Drémil-Lafage, durant laquelle les habitants ont relevé le défi du nettoyage et/ou ont fait l'acquisition de composteurs individuels.

Le WorldCleanUp Day (journée Mondiale du nettoyage)

Mesdames Gaëlle BARTHELEMY, Marion LECLERCQ, Ludiwine DECORSE font le bilan du WorldCleanUp Day:

"Samedi 17 Septembre a eu lieu le World Clean Up Day. C'est un mouvement citoyen mondial que nous avons reproduit à Drémil Lafage.

Nous étions une centaine de personnes rassemblées autour d'une cause qui nous tenait à cœur : informer sur l'abondance des déchets laissés dans notre environnement.

Nous avons réalisé une exposition permettant de mettre en avant les écogestes des commerçants, le travail réalisé par chaque classe de l'école élémentaire sur la sensibilisation à la réduction et au tri des déchets.

Le ramassage des déchets s'est fait dans une ambiance conviviale. Les différents groupes, de tous âges, répartis sur la commune, ont récolté 9L de mégots (sachant qu'1 L contient 750 mégots !), 30L de verre, 200L de déchets recyclables, 300L de déchets ménagers ainsi que 100L de ferraille.

Grâce à la mairie, l'ensemble des participants a pu ensuite se ravitailler avec un goûter zéro déchet.

Nous remercions l'implication de l'ensemble des acteurs : l'école, les commerçants, la mairie, les drémilois(es). Drémil-lafage s'inscrit donc dans un effort mondial pour préserver notre planète. Rendez-vous l'année prochaine !"

Succès de la distribution des composteurs.

Monsieur Bonnefont (Toulouse Métropole) a lui aussi fait un bilan positif sur la distribution des composteurs:

- Quelques chiffres:
 - 120 usagers ont réservé en ligne, 3 seulement ne sont pas venus récupérer leur composteur
 - 4 usagers en plus, de Drémil ont pris un composteur et payé **par chèque**

Ce qui porte le Total à **121 composteurs retirés**

- Pour ce qui concerne le type de composteur retiré : On notera une augmentation des composteurs de 600L inversement proportionnelle d'ailleurs aux 300L par rapport à la moyenne des distributions, la prépondérance de maisons avec de grands jardins sur les zones plutôt rurales explique facilement le choix de composteurs plus grands au détriment des plus petits.
- Réunion d'information: 38 personnes sont venues à la réunion d'information de 30 mn (31.4%), ce qui est en dessous de la moyenne habituelle (42.48%), chiffre étonnamment bas pour un samedi, les gens ont en général plus de temps ce jour-là.

Monsieur Bonnefont ainsi que Madame le Maire remercient chaleureusement tous les

partenaires, les habitants, et le personnel Municipal qui se sont mobilisés ce jour-là.

INFORMATIONS DESTINÉES AUX FAMILLES



Udaf
Haute-Garonne
UNIS POUR LES FAMILLES

**Point Info
Famille
Octobre
2022**

**Accueillir, écouter,
informer, orienter**

Le Point Info Famille est un lieu qui s'adresse à toutes les personnes qui se posent des questions en lien avec leur quotidien.

De quoi s'agit-il ?

Un lieu ouvert à tous,
Des experts à votre écoute,
Des conseils confidentiels,
gratuits et personnalisés.

Je souhaite écrire un courrier administratif et remplir une demande de logement social, pouvez-vous m'aider ?

J'ai du retard dans le paiement de mes crédits, mes factures... je souhaite y voir plus clair dans ma situation budgétaire.

Mon enfant ne veut plus aller à l'école, je souhaite en parler et trouver des solutions.



1 Permanences Prise de rdv au 05.61.13.13.82 Rendez-vous individuel gratuit et ouvert à tous

PARENTALITÉ ET FAMILLE

Futur parent ou parent de jeunes enfants (- 3 ans) : vous vous posez des questions autour de la parentalité : post-partum, sommeil, pleurs, allaitement, entrée à la crèche, reprise du travail, phase d'opposition, etc ? Des éducatrices de jeunes enfants de l'association Parentescence vous proposent de répondre à vos questions et vous accompagner dans VOTRE parentalité, au plus près de vos besoins et de votre réalité.

Deux fois par mois, les vendredis 7 et 21 octobre de 14h à 16h

Harcèlement et/ou souffrances scolaires : écoute et accompagnement individuel à destination des parents dont l'enfant fait face à ces souffrances (décrochage, mal-être, phobie scolaire, etc.). L'enfant pourra, s'il le souhaite, être accueilli dans un second temps. Accompagnante de l'association Parents Aujourd'hui, formée à la thérapie brève stratégique, modèle de l'école de Palo Alto.

Deux fois par mois, les mercredis 5 et 19 octobre de 13h30 à 17h

Vie de famille, vie de couple : personne seule, couple, famille, adolescent : vous avez des difficultés (relationnelle, parentalité, maladie, séparation) une conseillère conjugale et familiale de l'association Couples et Familles vous écoute.

Nous consulter

Parents vivant l'épreuve du deuil de leur enfant, groupe de parole : accueil, écoute et partage entre parents et avec l'association Jonathan Pierres Vivantes.

Une fois par mois, le mardi 4 octobre de 14h à 17h

ADMINISTRATIF ET JURIDIQUE

Ecrire vos courriers et remplir vos dossiers : un écrivain public vous aide.
Tous les mardis de 9h15 à 12h

Connaître vos droits : un avocat vous renseigne sur les droits de la famille, du logement, du travail...
Tous les mardis de 12h15 à 16h30

Droit de succession, droit immobilier : un notaire répond à vos questions.
Tous les mardis de 12h15 à 14h15

BUDGET ET CONSOMMATION

Budget, argent, banque, surendettement : une conseillère en économie sociale et familiale est là pour répondre à vos questions et trouver si besoin, avec vous, les solutions lorsque vous traversez une situation financière difficile.

Tous les lundis et jeudis de 9h à 12h30

Surendettement : une information et un accompagnement vous sont proposés par l'Association la CSF.

Le mardi 4 octobre de 14h à 17h

Médiation consommation, achat : trouver des conseils et une aide sur les questions relatives à la consommation : litiges, escroqueries, téléphonie, énergies, logement...

Tous les jeudis de 14h à 17h

Microcrédit : un prêt accordé aux foyers à revenus modestes qui rencontrent des difficultés d'accès au crédit pour vous accompagner dans votre projet.

Tous les jours de 9h à 12h et de 14h à 17h

AIDANTS ET TUTEURS FAMILIAUX

Mesures de protection (tutelle, curatelle) : des informations personnalisées vous sont proposées par un Mandataire Judiciaire à la Protection des Majeurs.

Tous les mercredis de 9h à 12h et de 14h à 16h15

2 Jeudi de l'Udaf Inscriptions au 05.61.13.13.82 *Réunion collective gratuite et ouverte à tous*

L'AUTONOMIE ET LA CONSTRUCTION DE L'ESTIME DE SOI CHEZ L'ENFANT

La construction de l'estime de soi constitue une étape cruciale dans le développement de l'enfant, qui débute dès la toute-petite enfance. Découvrons comment se construit l'estime de soi, et comment chaque adulte peut la nourrir en interagissant au quotidien avec l'enfant.

Animée par Nathalie Torroglosa, formatrice, conférencière et animatrice de programmes de soutien à la parentalité de l'Association Parents Aujourd'hui.

Jeudi 13 octobre de 14h30 à 16h30, en conférence & visioconférence

3 Accueil sans rendez-vous *Sur place, par téléphone et par mail* *Gratuit et ouvert à tous*

INFORMATION, ORIENTATION


Sur place au 57 rue Bayard, 31 000 Toulouse
Lundi et mercredi de 9h à 12h


Mardi et jeudi de 9h à 12h et de 14h à 17h

Par téléphone au 05.61.13.13.82

Par mail à pif@udaf31.fr

Tous les jours de 9h à 12h et de 14h à 17h

 Ligne A : Marengo-SNCF
Ligne B : Jeanne d'Arc

 Ligne 23 : Place Schuman

PARTENAIRES



CREDIT MUNICIPAL TOULOUSE

Retrouvez-nous sur :
www.udaf31.fr



Tél : 05.61.13.13.82
57, rue Bayard
31000 Toulouse



Union départementale
des associations familiales
de la Haute-Garonne

**PROJET DE TOULOUSE
METROPOLE:**

Le Réseau Express Vélo

Le vélo gagne du terrain



Création de nouvelles pistes et sécurisation des aménagements cyclables existants, aides financières et idées d'itinéraires : découvrez comment Toulouse Métropole se mobilise pour favoriser le développement du vélo sur son territoire.

Un grand projet pour de nouvelles pistes

Avec le doublement du budget consacré au développement du vélo sur le mandat en cours, Toulouse Métropole s'engage dans la création de nouvelles pistes via l'ambitieux Réseau Express Vélo*, actuellement à l'étude. Son objectif ? Développer de véritables cycloroutes sur des axes majeurs de circulation de la métropole. 4 habitants sur 5 seront ainsi situés à moins d'un kilomètre d'une piste du réseau, soit à 4 minutes environ en bicyclette. Destiné à faciliter les déplacements au quotidien (études, loisirs, etc.), il permettra notamment de desservir 500 000 emplois.

La sécurisation des aménagements cyclables existants

En plus du réseau vélo d'agglomération, des liaisons cyclables sont régulièrement créées entre les communes, les quartiers, les équipements et les points d'intérêts. Des aménagements provisoires sont notamment testés avant d'être pérennisés comme sur le rond-point de la Méditerranée à Colomiers, avenue Servanty à Blagnac, rue Doumergue à Tournefeuille et au rond-point Mandela à Cugnaux. En outre, des passerelles piétons-cycles relieront l'île du Ramier aux quartiers voisins des deux rives à Toulouse.

Je loue ou j'achète mon vélo grâce aux aides de Toulouse Métropole

Si vous habitez l'une des 37 communes de la métropole et selon vos ressources (votre revenu fiscal ne doit pas dépasser 35 052 €), vous pouvez bénéficier d'une aide financière pour acheter ou louer un vélo, voire pour équiper un vélo classique d'une assistance électrique. Certaines entreprises et associations peuvent également prétendre à la prime. Pour tout savoir, rendez-vous sur toulouse-metropole.fr.

Des idées d'itinéraires cyclables pour découvrir la métropole

Partez à la découverte de la métropole à vélo en parcourant les 285 kilomètres de réseau de balade ! Pour en prendre connaissance, téléchargez les cartes des itinéraires cyclables sur toulouse-metropole.fr, ou demandez-les à l'accueil de Toulouse Métropole (6, rue René-Leduc à Toulouse) et des mairies des 37 communes de la métropole.

* Focus sur le Réseau Express Vélo

Ce réseau vélo d'agglomération sera constitué de 14 lignes structurantes qui permettront de rejoindre 54 communes en périphérie de Toulouse. Elles relieront les principales gares et stations de métro pour faciliter l'accès aux transports en commun. Le réseau représentera 370 kilomètres d'aménagements, dont 240 kilomètres sur le territoire de Toulouse Métropole. Ces « cycloroutes » seront sécurisées, balisées et continues.

Au cœur de
votre quotidien

toulouse
métropole

PERMANENCES AVOCATS



Sur rendez-vous à la Mairie

Prochaines séances:

- Samedi 01 Octobre 2022
- Samedi 22 Octobre 2022
- Samedi 05 Novembre 2022

EMPLOI TOULOUSE

MÉTROPOLE

Trouvez votre futur job ici

emploi.toulouse-metropole.fr

Au cœur de votre quotidien



lien recherche emploi

COVID 19 : RESTONS VIGILANTS

CORONAVIRUS? POUR SE PROTÉGER ET PROTÉGER LES AUTRES

COVID-19

- Se laver très régulièrement les mains
- Utiliser un mouchoir à usage unique et le jeter
- Tousser ou éternuer dans son coude
- Saluer sans se serrer la main, éviter les embrassades

Plus d'informations sur la maladie, sa transmission et ses symptômes

Plus d'informations sur les tests et les dépistages

Contact Mairie

MAIRIE DE DRÉMIL-LAFAGE

Adresse : 1 allée de l'Église 31280
Drémil-Lafage

Téléphone : 05 61 83 64 24

Mail : infomairie@dremil-lafage.fr

Fax : 05 61 83 89 24

HORAIRES D'OUVERTURE

Du lundi au vendredi

Matin : de 8h30 à 12h00 **Après midi -**
de 15h00 à 17h30

Le vendredi

Matin : de 8h30 à 12h00 **Après-midi -**
de 15h00 à 17h00

Samedi

- de 10h00 à 12h00

Cet email a été envoyé à secretariat@dremil-lafage.fr

Vous l'avez reçu car vous êtes inscrit à notre
newsletter.

[Se désinscrire](#)